

USB / LAN Interface

ACS - Power Source



HBS Electronic GmbH

HBS Electronic

HBS Electronic GmbH
Mannheimer Straße 89-91
68782 Brühl
Tel. 06202 / 97 87 46-0
Fax 06202 / 97 87 46-6
email info@hbs-electronic.de
www.hbs-electronic.de

Copyright © HBS Electronic GmbH. Alle Rechte vorbehalten. Änderungen vorbehalten.

UM-0905-01.10

USB / LAN Interface

ACS - Power Source

Einführung.....	4
USB / LAN SCHNITTSTELLE	4
EINSTELLUNGEN:	4
USB Treiber	4
LAN Treiber	7
IP Adresse zuweisen.....	7
COM-Port Redirector	8

Einführung

Die ACS-Power Source ist mit einem USB / LAN Schnittstellen Interface verfügbar. Die Schnittstellen werden im PC als virtuelle COM-Ports wirksam. Dadurch kann vorhandene Software, die auf serielle COM-Ports zur Steuerung der ACS-Power Source zugreift weiterhin genutzt werden.

USB / LAN SCHNITTSTELLE

Um die USB / LAN Schnittstelle zu aktivieren müssen alle DIP-Switches der anderen optionalen Schnittstellen auf RS232 Betrieb geschaltet sein. Zum Betrieb der Schnittstellen sind Software Treiber erforderlich, die sich auf dem mitgelieferten Datenträger befinden.

EINSTELLUNGEN:

Mit einem 2-fach DIP-Switch an der Rückseite des Gerätes werden die Schnittstellen aktiviert. Der DIP-Switch wird nur beim Einschalten der ACS-Power Source abgefragt, deshalb muss nach jeder Änderung des DIP-Switch die ACS-Power Source aus und wieder eingeschaltet werden. Es kann nur eine Schnittstelle zur gleichen Zeit in Betrieb sein. Bei USB / LAN Betrieb muss die Baudrate über die Frontbedienung auf 19200 Baud eingestellt sein.

Switch Nr.

1. RS232 / USB Betrieb

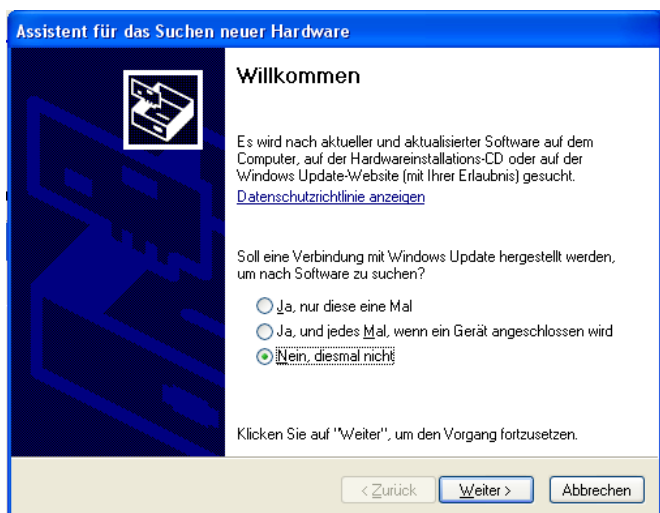
2. RS232 / LAN Betrieb

Switch 1. =OFF RS232 Betrieb
 =ON USB Betrieb

Switch 2. =OFF RS232 Betrieb
 =ON LAN Betrieb

USB Treiber

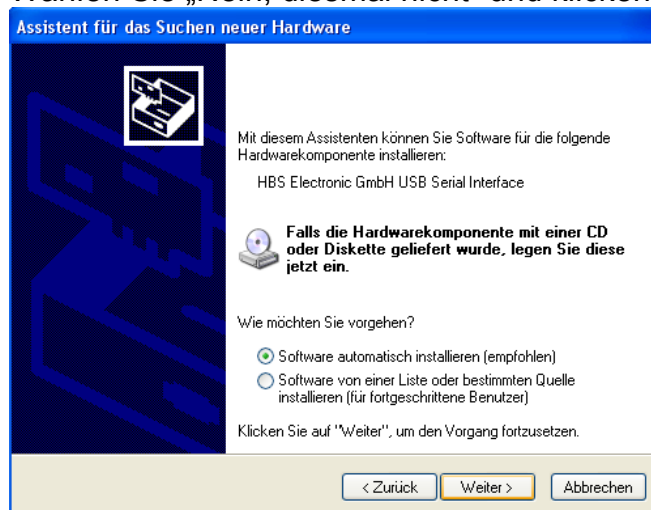
1. Schalten Sie die ACS-Power Source ein und verbinden Sie danach das USB-Kabel mit dem Computer.
2. Der Computer meldet „neue Hardware gefunden“ und zeigt folgendes-Fenster an



USB / LAN Interface

ACS - Power Source

Wählen Sie „Nein, diesmal nicht“ und klicken Sie auf >Weiter<.

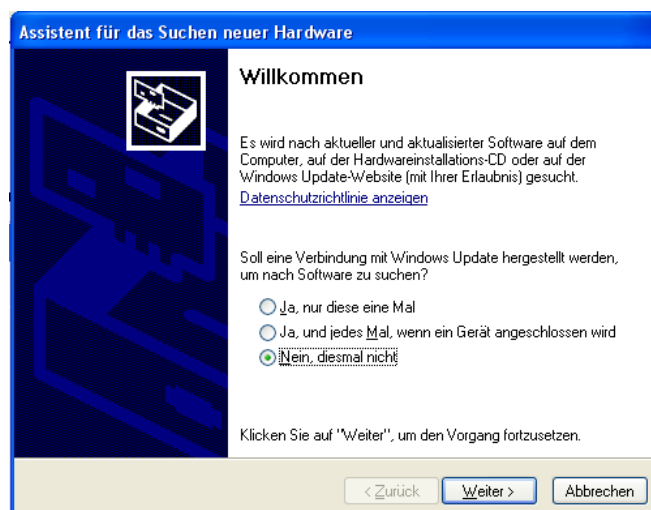


Wählen Sie „Software automatisch installieren“ und klicken Sie auf >Weiter<.

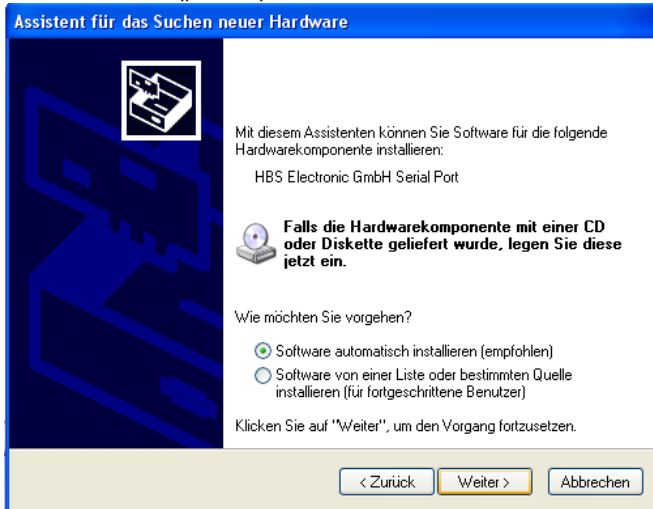


Klicken Sie auf >Fertig stellen<.

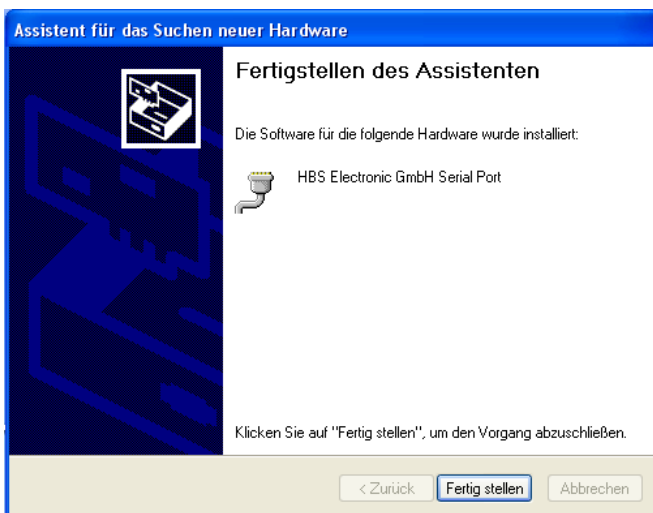
3. Der Computer meldet „neue Hardware gefunden“ und zeigt folgendes Fenster an



Wählen Sie „Nein, diesmal nicht“ und klicken Sie auf >Weiter<.



Wählen Sie „Software automatisch installieren“ und klicken Sie auf >Weiter<.



Klicken Sie auf >Fertig stellen<.

Starten Sie falls nötig Ihren Computer neu.

Nun kann die ACS-Power Source mit dem virtuellen COM-Port hier im Beispiel „COM3“ über die USB-Schnittstelle ferngesteuert werden.

LAN Treiber

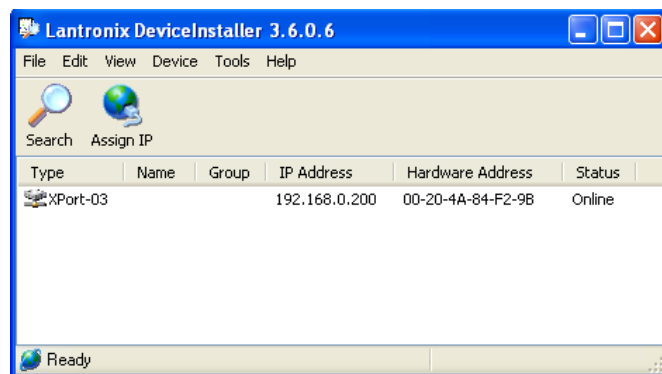
Zum Betrieb der LAN-Schnittstelle ist nur der COM-Port Redirector nötig, welcher einen virtuellen COM-Port zur Verfügung stellt. Öffnet nun ein Programm diesen COM-Port zur Datenübertragung, so stellt der COM-Port Redirector eine Netzwerk-Verbindung mit der ACS-Power Source her und trennt diese wieder wenn der COM-Port geschlossen wird.

Für den Betrieb der LAN-Schnittstelle wird eine IP-Adresse benötigt. Diese IP-Adresse wird einmalig mit dem Device Installer festgelegt.

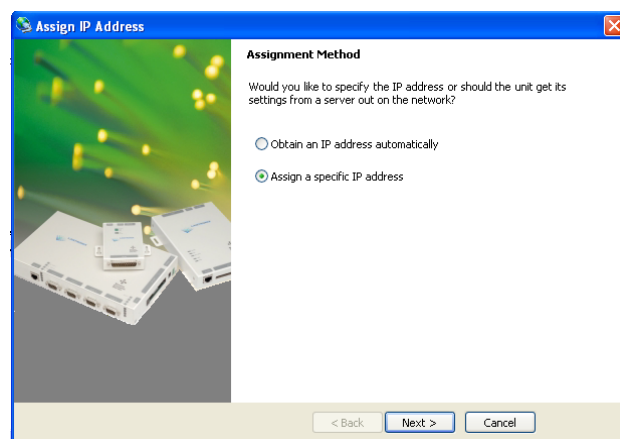
Verbinden Sie nun das LAN-Kabel mit dem Netzwerk und schalten Sie danach die ACS-Power Source ein.

IP Adresse zuweisen

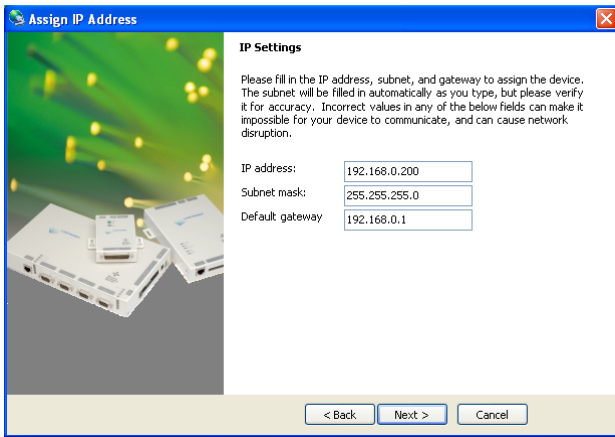
Installieren Sie den Lantronix-Device-Installer und Starten Sie diesen. Um dieses Programm auszuführen muss der MS Dot-Net-Framework 1.1 installiert sein.



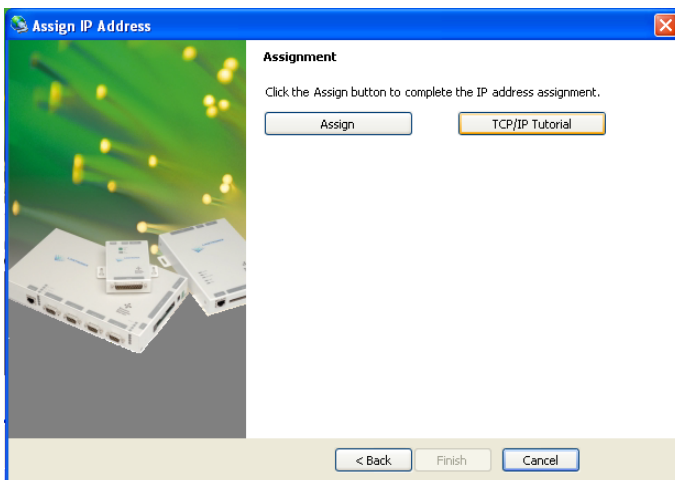
Klicken Sie auf >Search< , nun sollte „XPort-03“ erscheinen. Markieren Sie diesen Eintrag und klicken Sie danach auf >Assign IP<.



Wählen Sie „Assign a specific IP Address“ und klicken Sie auf >Next<.



Geben Sie die gewünschte IP-Adresse, Subnet Mask und nötigenfalls die default Gateway Adresse ein.

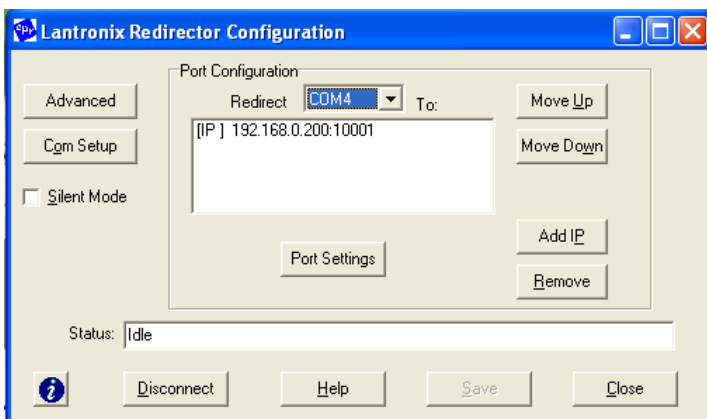


Klicken Sie auf >Assign< , um die neue Adresse zu übernehmen und danach auf >Finish<.

COM-Port Redirector

Der COM-Port Redirector stellt einen virtuellen COM-Port für die ACS-Power Source zur Verfügung.

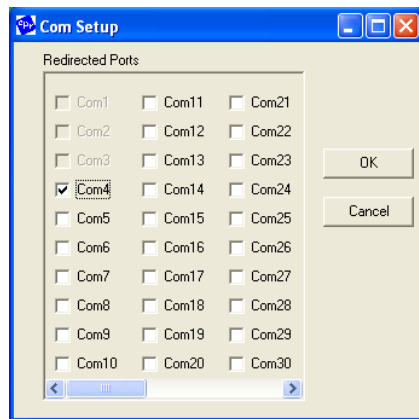
Installieren Sie den Lantronix-COM-Port-Redirector und Starten Sie diesen. Das Hauptfenster des Programms wird angezeigt.



Klicken Sie auf >COM Setup<.

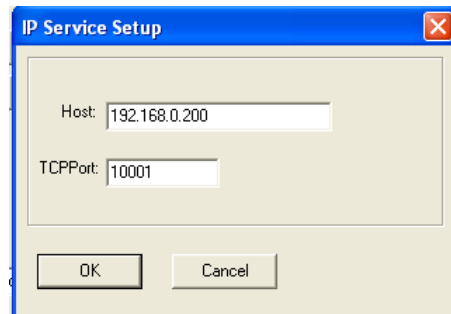
USB / LAN Interface

ACS - Power Source



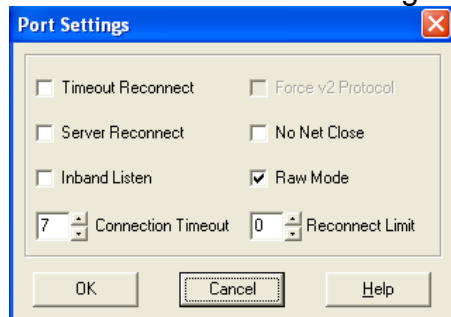
Wählen Sie einen vom System nicht belegten COM-Port für den neuen virtuellen COM-Port aus und bestätigen Sie mit >OK<.

Klicken Sie auf >Add IP<.



Geben Sie die festgelegte IP-Adresse der ACS-Power Source(X-Port) und TCPPort 10001 ein und bestätigen Sie mit >OK<.

Klicken Sie auf >Port Settings<.



Wählen Sie den „Raw Mode“ und bestätigen Sie mit >OK<.

Sichern Sie Ihre Einstellungen durch klicken auf >Save<.

Starten Sie falls nötig Ihren Computer neu.

Nun kann die ACS-Power Source mit dem virtuellen COM-Port hier im Beispiel „COM4“ über die LAN-Schnittstelle ferngesteuert werden.